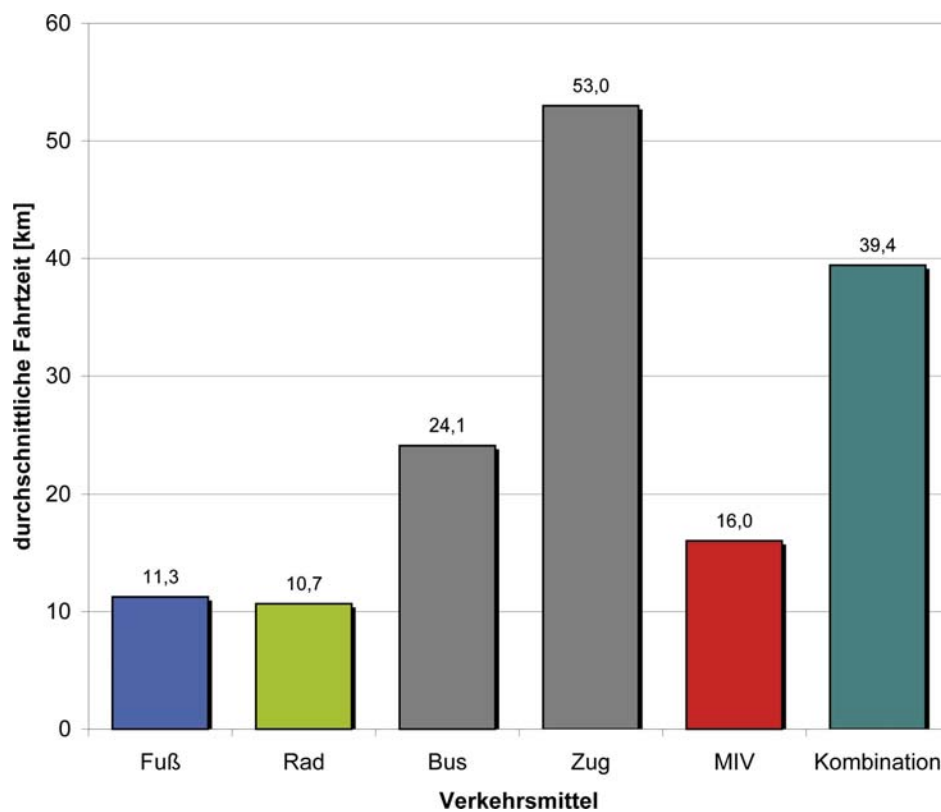
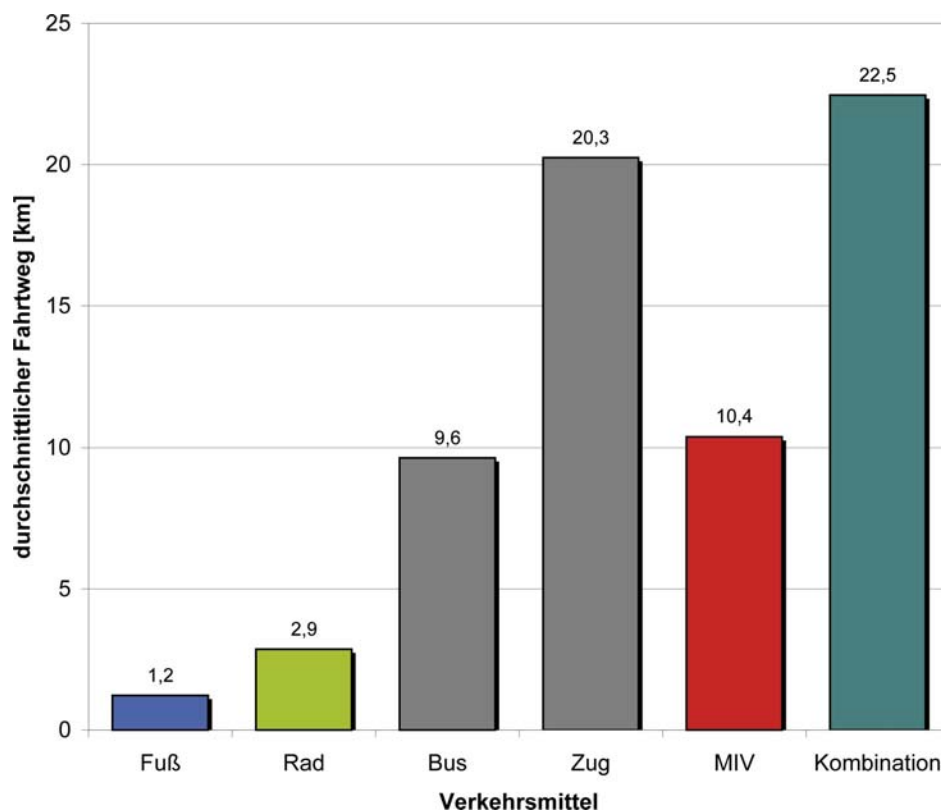
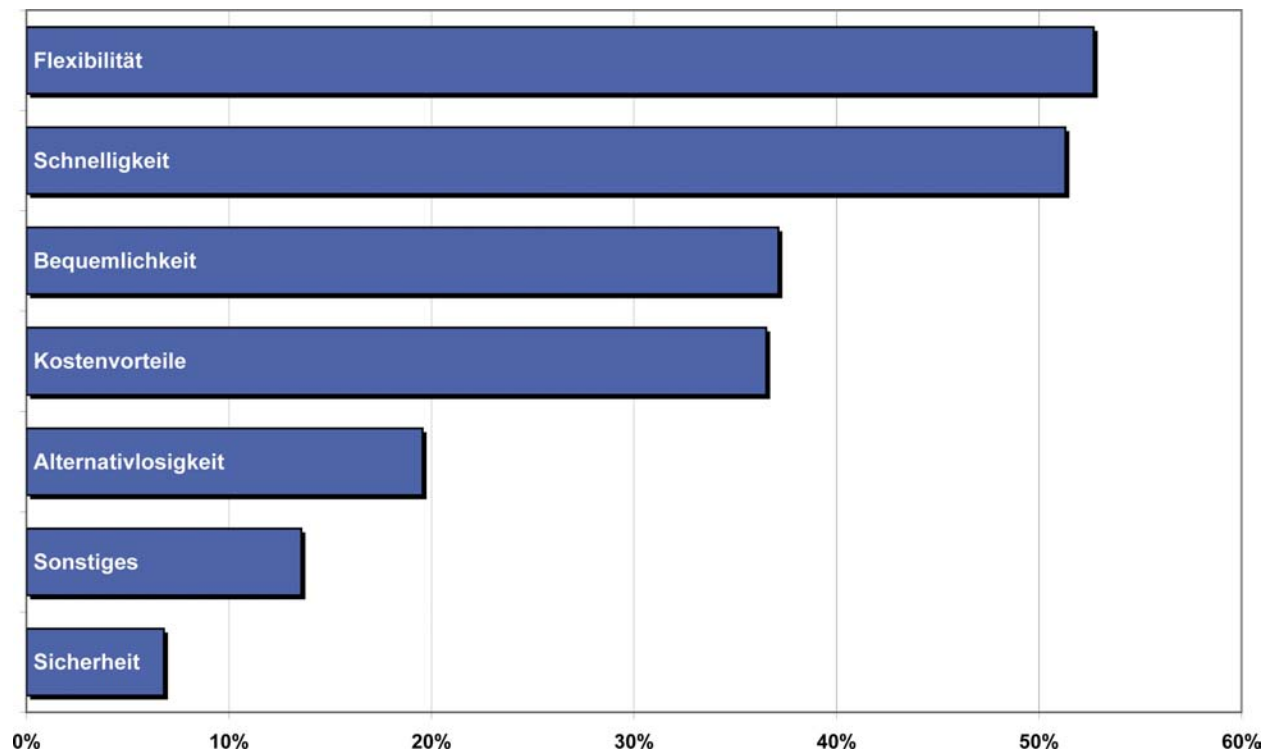


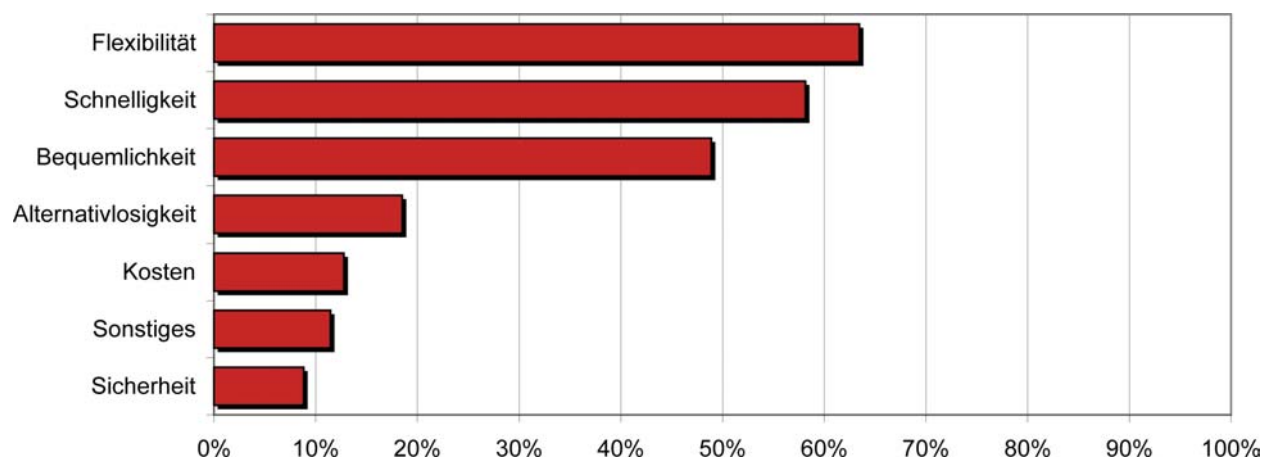
**Anlage 5.1 durchschnittliche Fahrzeiten und -wege****Abb. 1** durchschnittliche Fahrzeit differenziert nach den Verkehrsmitteln**Abb.2** durchschnittlicher Fahrtweg differenziert nach den Verkehrsmitteln

## Anlage 5.2 Gründe für die Verkehrsmittelwahl

**Hinweis:** Bei der Fragestellung zur Verkehrsmittelwahl waren Mehrfachantworten möglich.

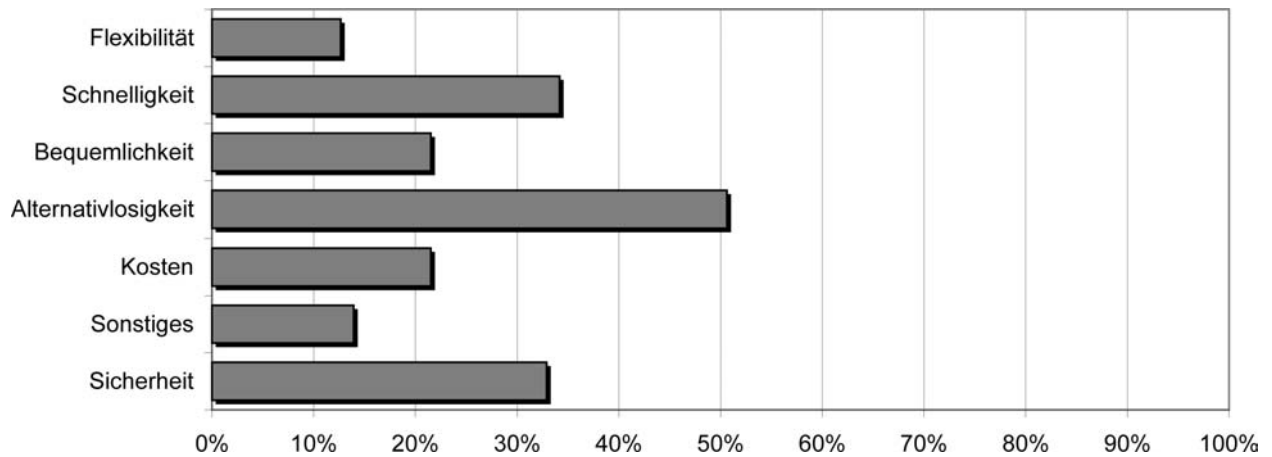


**Abb. 1** Gründe für die Verkehrsmittelwahl insgesamt

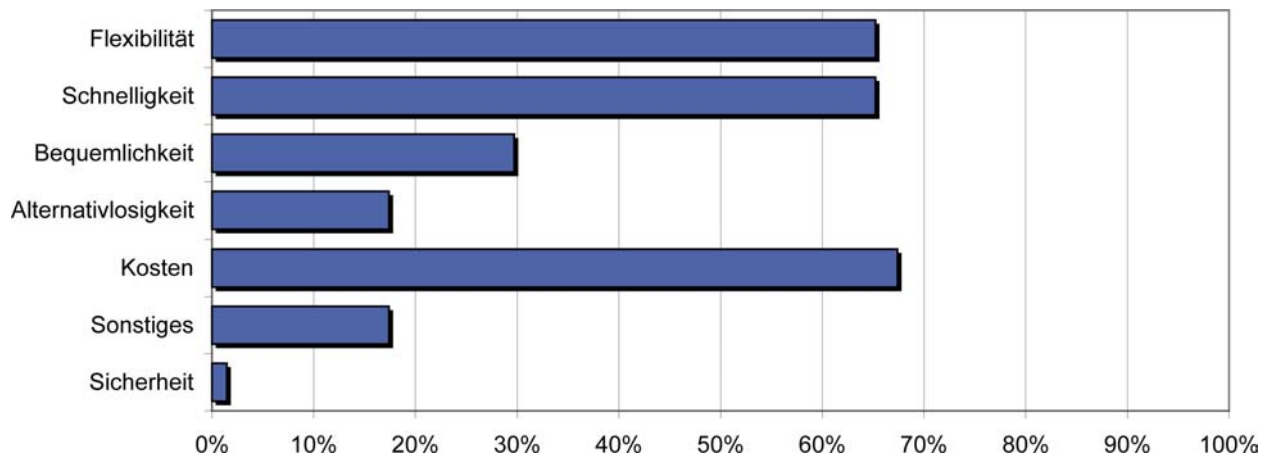


**Abb. 2** Gründe für die MIV-Nutzung

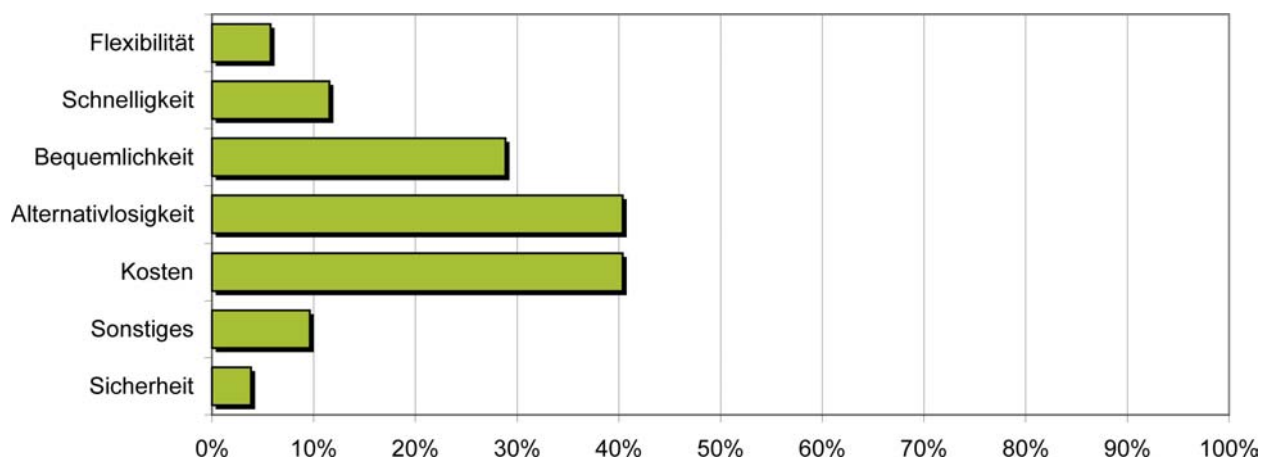
## Anlage 5.2 Gründe für die Verkehrsmittelwahl



**Abb. 3** Gründe für die Nutzung des ÖPNV



**Abb. 4** Gründe für die Fahrradnutzung



**Abb. 5** Gründe im Fußgängerverkehr

## Anlage 5.3 Bewertung des Verkehrssystems

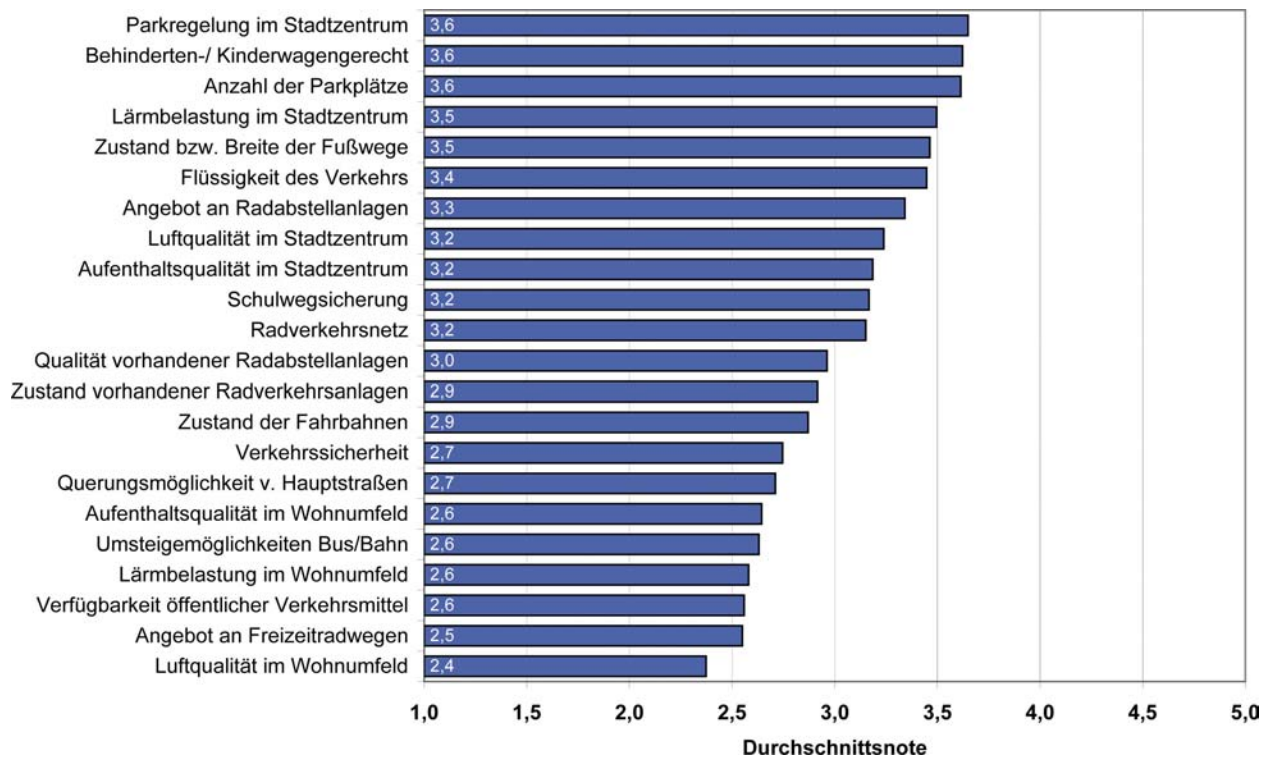


Abb. 1 Bewertung des Verkehrssystems für differenzierte Einzelaspekte

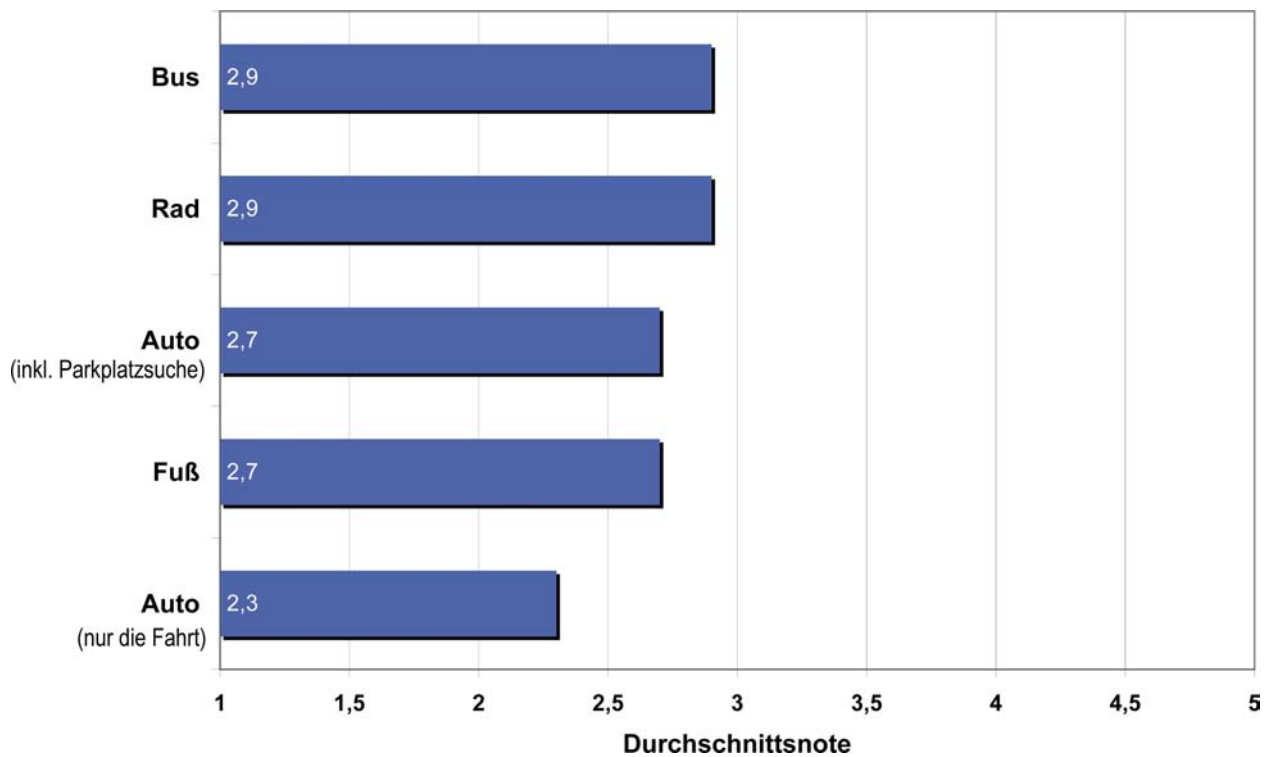


Abb. 2 Bewertung der Qualität der einzelnen Verkehrsträger

## Anlage 5.4 Qualitative Aussagen zum Verkehrssystem

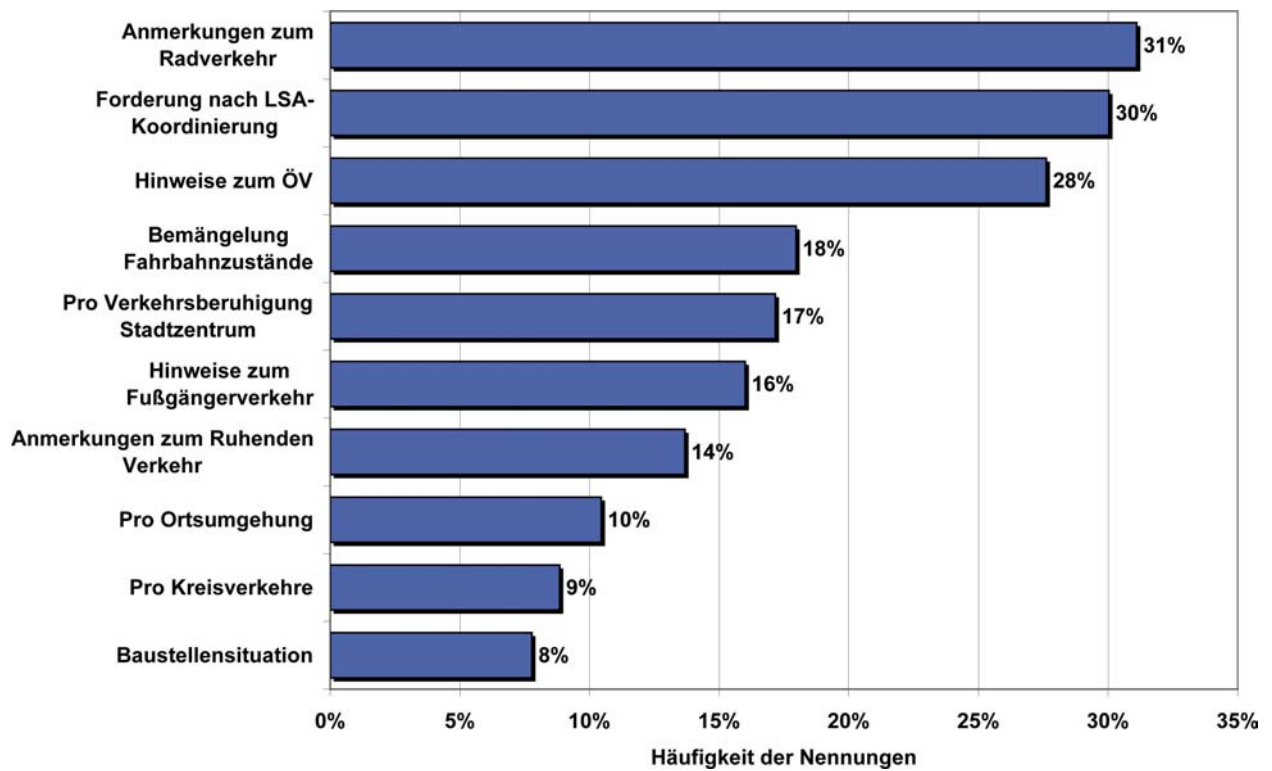


Abb. 1 qualitative Aussagen allgemein

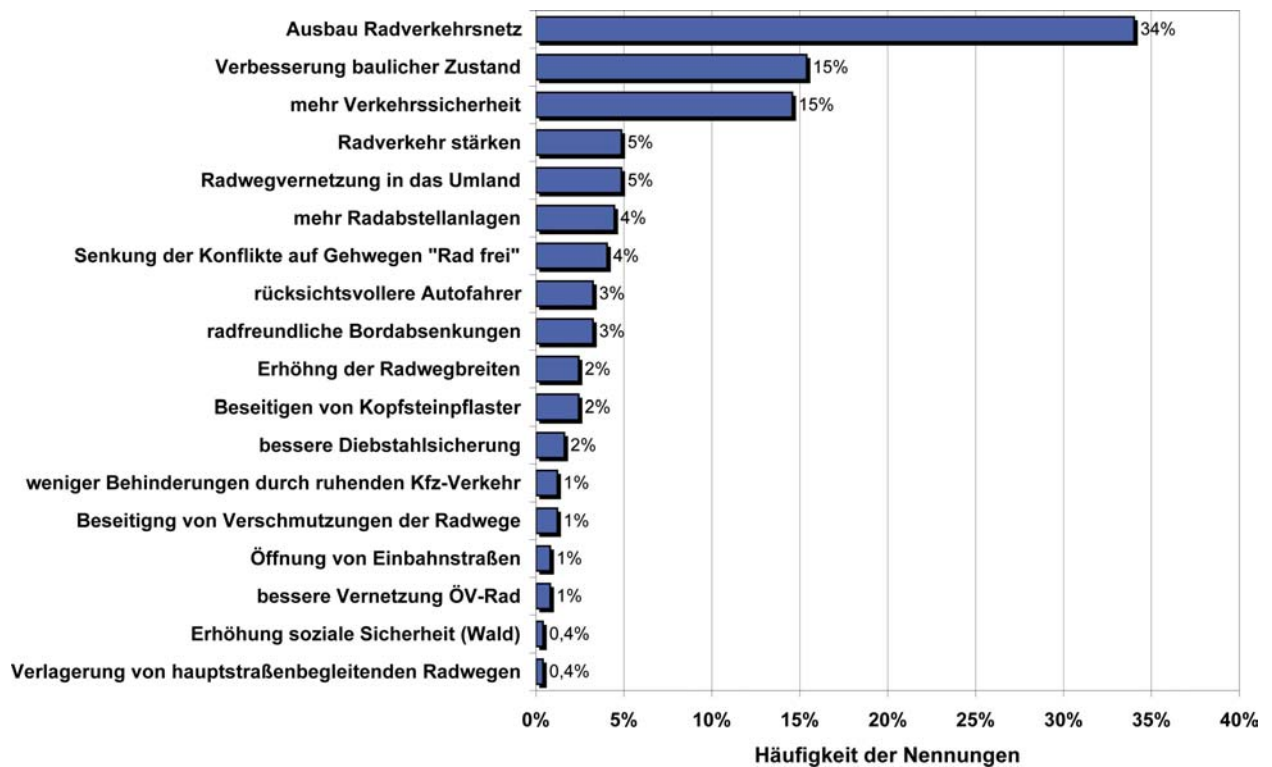


Abb. 2 qualitative Aussagen zum Radverkehr

## Anlage 5.4 Qualitative Aussagen zum Verkehrssystem

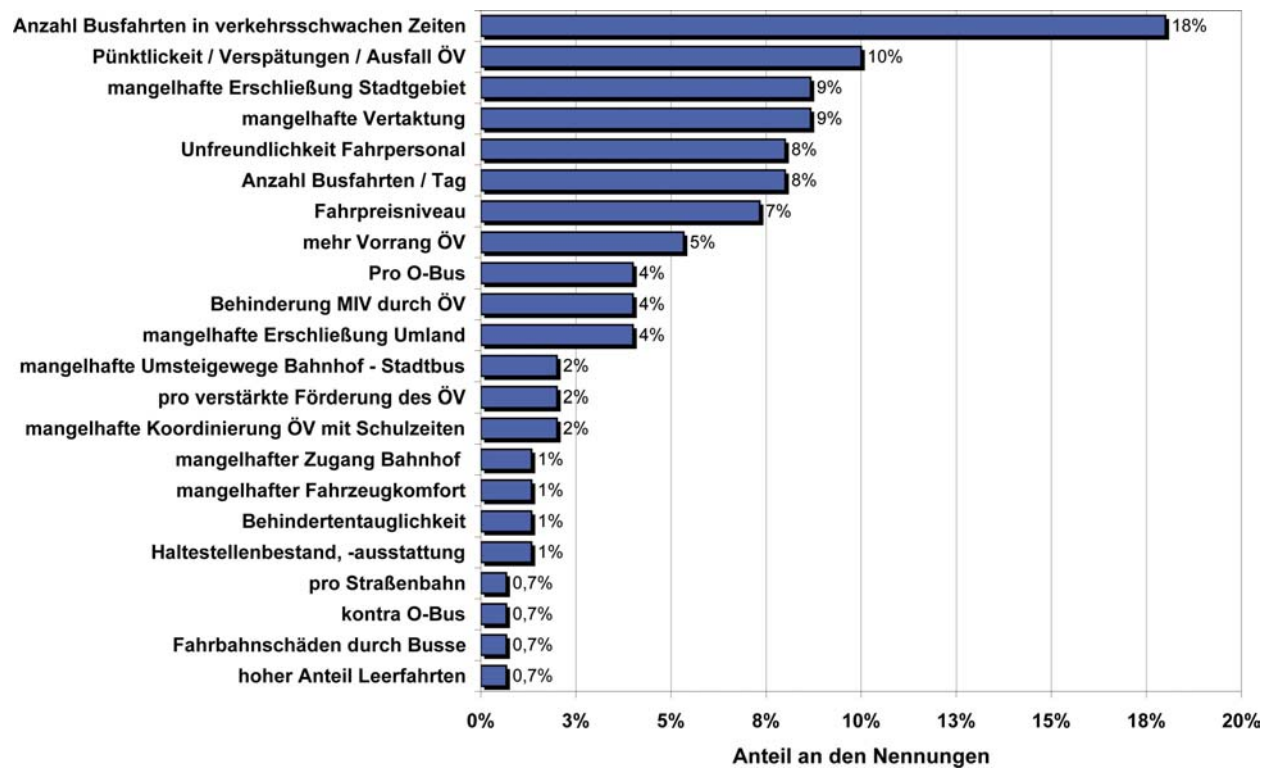
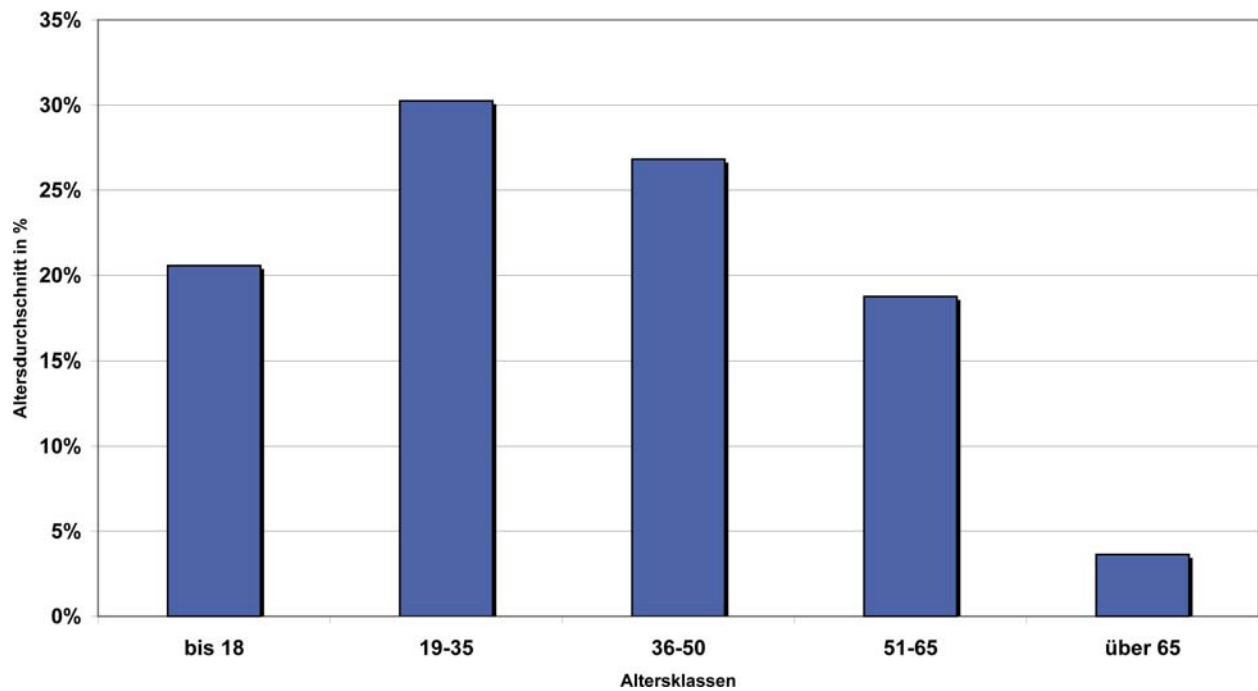
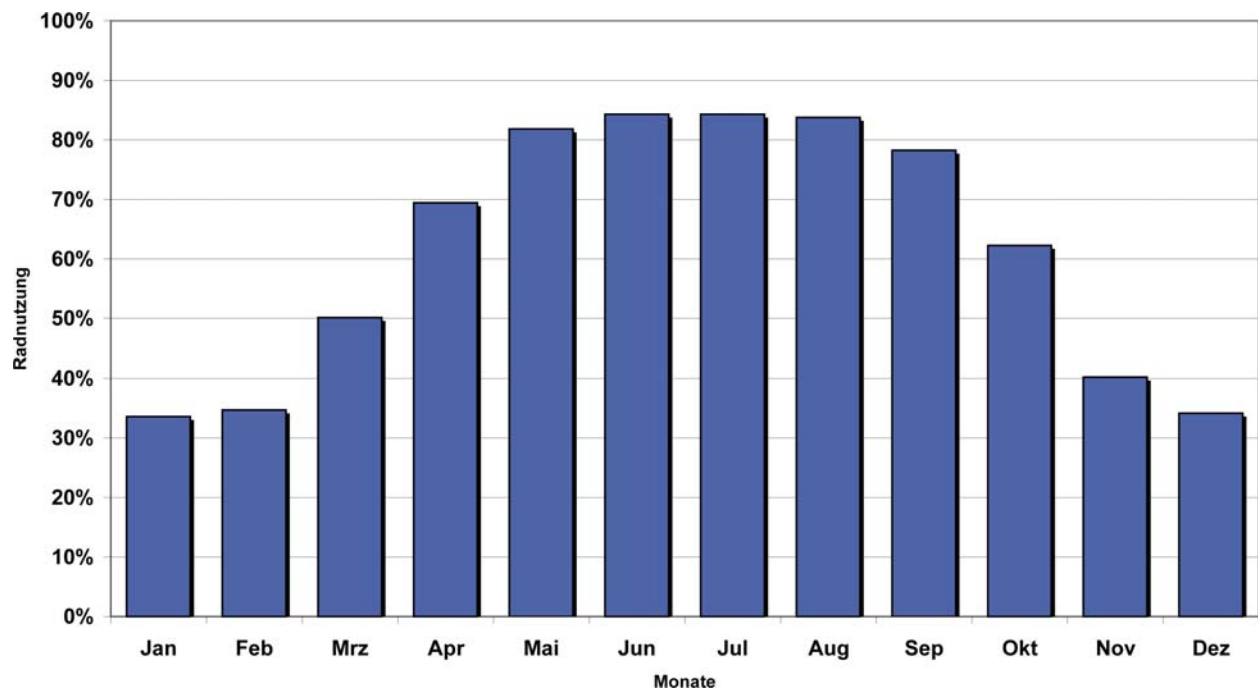


Abb. 3 qualitative Aussagen zum ÖPNV

## Anlage 5.5 Altersstruktur und Radnutzung



**Abb. 1** Altersstruktur der befragten Einwohner Eberswaldes



**Abb. 2** allgemeine Fahrradnutzung im Jahresverlauf