

# Flächennutzungsplan

## Beikarte 1: Gliederung des Stadtgebietes

### STADTMITTE

- I.1 Eberswalde-Zentrum
- I.2 Schwärzetal
- I.3 Eberswalde-Süd
- I.4 Eichwerder
- I.5 Schleusenstraße
- I.6 Leibnizviertel
- I.7 Eisenbahnstraße

### OSTEND

- II.1 Ostend
- II.2 Waldstraße
- II.3 Mülldeponie

### NORDEND

- III.1 Nordend
- III.2 Dr. Gillwald-Höhe
- III.3 Stadtsee
- III.4 Kahlenberg

### WESTEND

- IV.1 Westend
- IV.2 Kupferhammer
- IV.3 Britzer Straße
- IV.4 TGE

### BRANDENBURGISCHES VIERTEL

- V.1 Brandenburgisches Viertel
- V.2 Eisenspalterei
- V.3 Coppistraße

### FINOW

- VI.1 Finow-Zentrum
- VI.2 Finow-Ost
- VI.3 Messingwerk
- VI.4 Mäckersee
- VI.5 Angermünder Straße
- VI.6 Flugplatz
- VI.7 Finow-West

### CLARA-ZETKIN-SIEDLUNG

- VII.1 Siedlung-West
- VII.2 Siedlung Ost

### SOMMERFELDE

- VIII.1 Sommerfelde-Dorf
- VIII.2 Sommerfelde-Land

### TORNOW

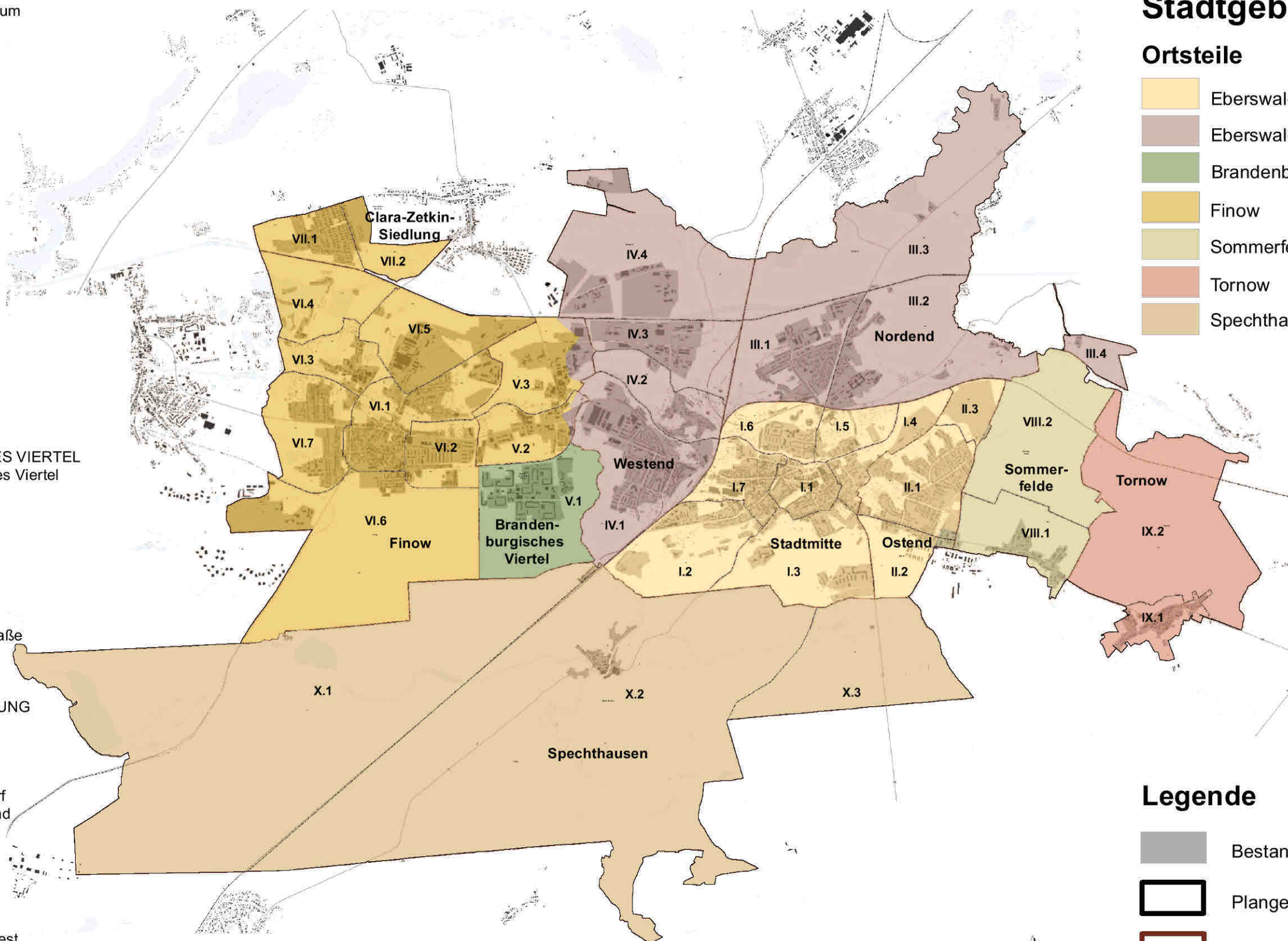
- IX.1 Tornow-Dorf
- IX.2 Tornow-Land

### SPECHTHAUSEN

- X.1 Spechthausen-West
- X.2 Spechthausen-Mitte
- X.3 Spechthausen-Ost

### Ortsteile

-  Eberswalde 1
-  Eberswalde 2
-  Brandenburgisches Viertel
-  Finow
-  Sommerfelde
-  Tornow
-  Spechthausen



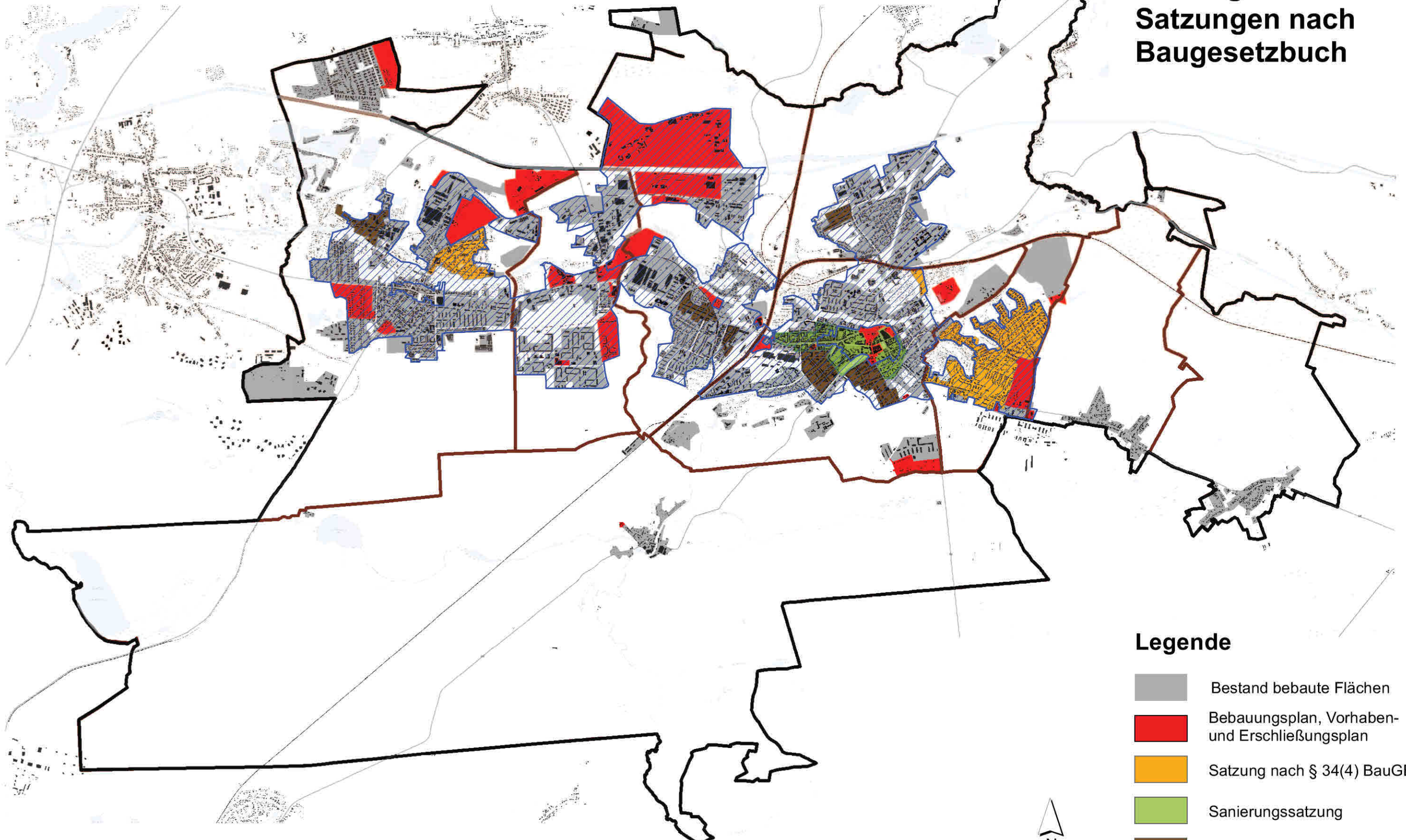
### Legende

-  Bestand bebaute Flächen
-  Plangebiet / Geltungsbereich
-  Stadtbezirke
-  Stadtunterbezirke
-  Ortsteile



# Flächennutzungsplan

Beikarte 2:  
Geltungsbereiche von  
Satzungen nach  
Baugesetzbuch



## Legende

- Bestand bebaute Flächen
- Bebauungsplan, Vorhaben- und Erschließungsplan
- Satzung nach § 34(4) BauGB
- Sanierungssatzung
- Erhaltungssatzung
- BPL "Strategische Steuerung des Einzelhandels"



