

Sanierung eines Altbaus in Eberswalde

2020 / 2021

bis heute



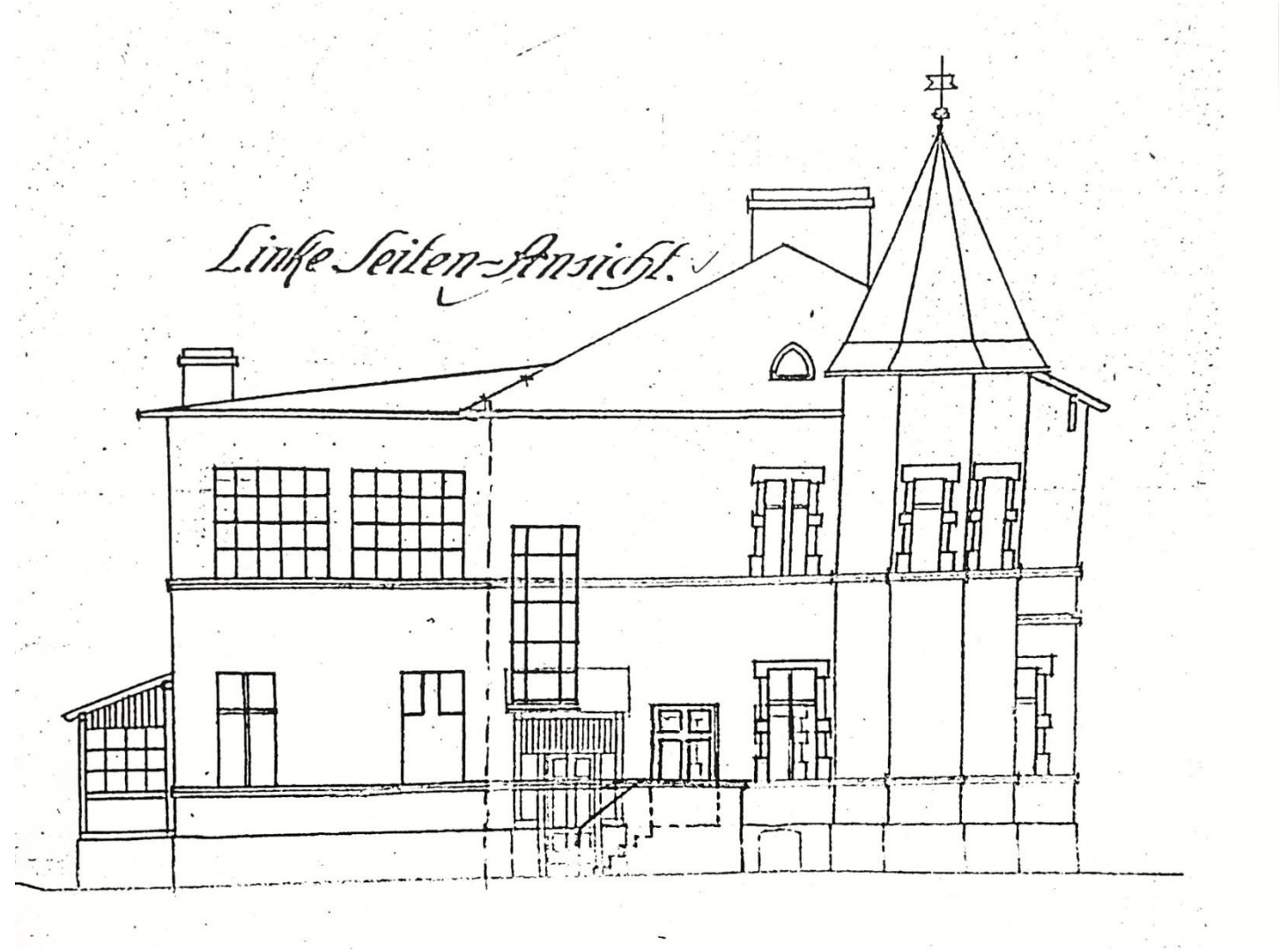
Villa Pauline

Baujahr 1894

Doppelhaushälfte

2020: unsaniert

Heute:
KFW Effizienzhaus,
7 Menschen & 1 Hund



Zustand vor Sanierung:

Heizung:
Nachtspeicheröfen,
Kohle, dezentrale
Warmwassererzeugung

Fenster:
Einfachverglasung, alte
Kastenfenster, *moderne*
Fenster (1990er)

keine Dämmung

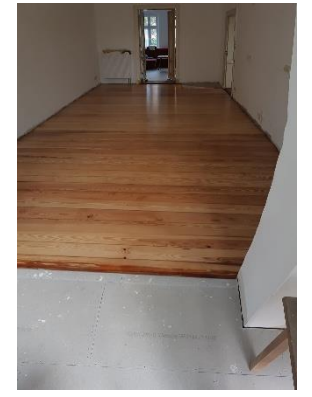


Sanierung 2020-2021:

neue Elektrik, Heizung,
Wasserleitungen

Dämmung von Dach
und Kellergeschoss,
Fenster (dreiglasig)

Ausbau Dachboden,
Verlegung von
Badezimmern, Türen,
Wänden, Dielen etc.
PV-Anlage



Vergleich der Sanierungs-Varianten

Vorüberlegung Heizung:

Verbrauch vorher:
330 kWh/Jahr/m²

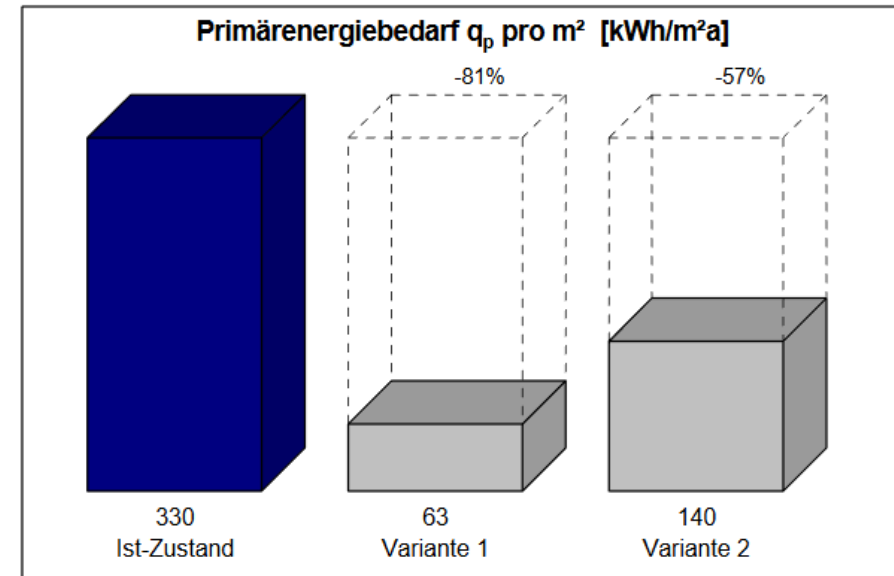
Energieträger (anliegend):
Gas & Strom

Heizkörper:
keine

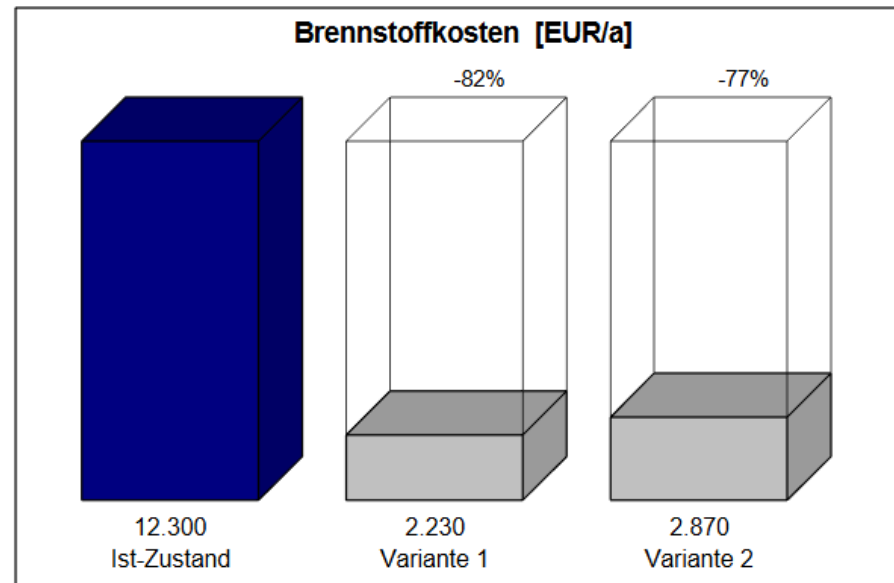
beheizte Fläche:
ca. 220 m²

Preisunterschied KVA:
ca. 500 €

Ist-Zustand
Var.1 - Versuch EFFI mit Luftwärmepumpe
Var.2 - Gasheizung mit Solar



Ist-Zustand
Var.1 - Versuch EFFI mit Luftwärmepumpe
Var.2 - Gasheizung mit Solar



Luft/Wasser Wärmepumpe

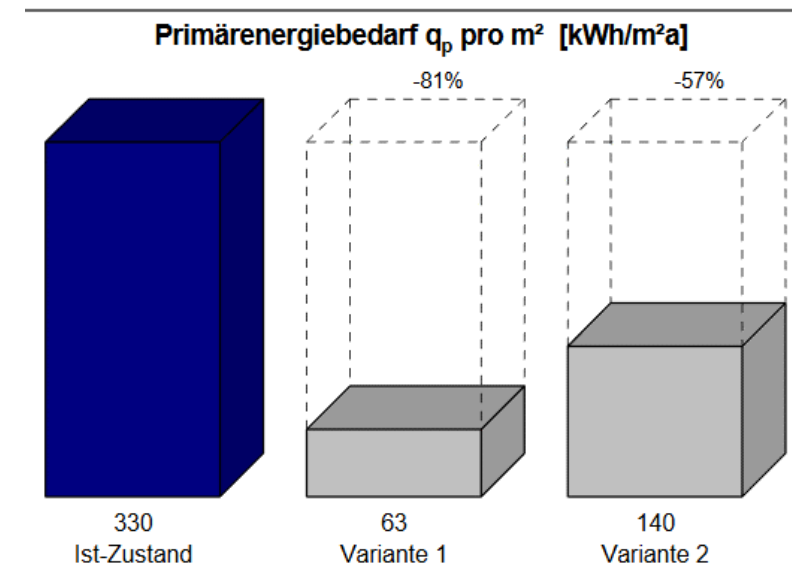
max. Leistungsaufnahme:
4,5 kW (+ 9kW)

Verbrauch:
7500 - 8000 kWh/Jahr
ca. 35 kWh/m²Jahr

ca. 175€/Monat

ca. 25€ / Person/Monat
ca. 9 - 10€/m²/Jahr

(Heizung + Warmwasser,
inkl. Grundgebühr)



Vielen Dank,
viele Fragen?

